

1, Sešijeme zadní díl podšívky s podsádkou.



2, Sešijeme přední díly podšívky s podsádkami (nejprve boční, potom spodní).



3, Sešijeme díly Kapuce A podšívky s podsádkami.



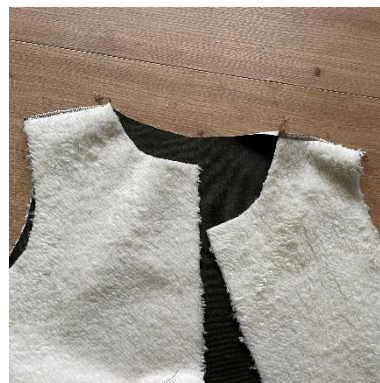
4, Sešijeme díl kapuce B podšívky s podsádkou.



5, Horní lem kapes začistíme, založíme a prošijeme. Potom ostatní díly strany založíme a kapsu našijeme na přední díly.



6, Sešijeme náramenice svrchních dílů.



7, Po obou stranách všijeme svrchní rukávy.



8, Svrchní část sešijeme na bocích.



9, Sešijeme svrchní díly kapuce A a B.



10, Sešijeme díly podšívky kapuce.



11, Díly kapuce položíme na sebe líc na líc a po obvodu (krom spodního lemu) sešijeme.



12, Kapuci přetočíme a 2 cm od okraje prošijeme.



13, Kapuci našijeme do průkrčníku
svrchní části (2 cm od okraje necháme jeden lem stojáčku.
místo na zip).



14, Na průkrčníku našijeme také
místo na zip).



15, Sešijeme náramenice
podšívky.



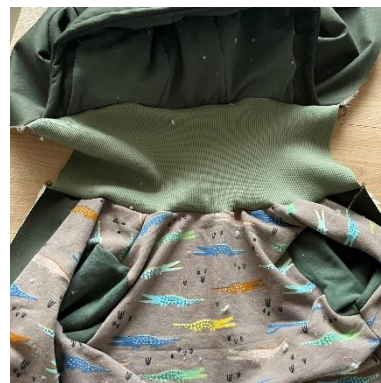
16, Po obou stranách všijeme
rukávy podšívky.



17, Podšívku sešijeme na bocích.



18, Druhou stranu stojáčku
sešijeme s průkrčníkem podšívky.

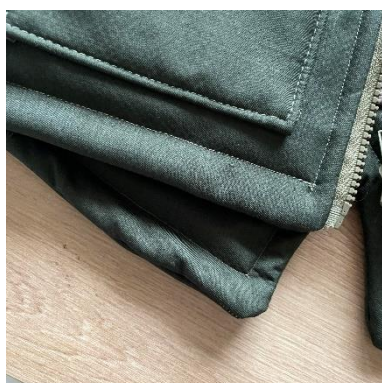


19, Podšívku a svrchní část položíme líc na líc. Mezi přední díly našpendlíme zip. Nakonec části sešijeme od stojáčku přes spodní lem k druhé straně.



21, Přední díly u zipu prošijeme.

22, Stejně tak prošijeme bundu kolem spodního lemu.



23, Náplety sešijeme na bocích.



24, V půli je přetočíme a našijeme na rukávy.

